

DESCRIPCION : Puerta Batiente

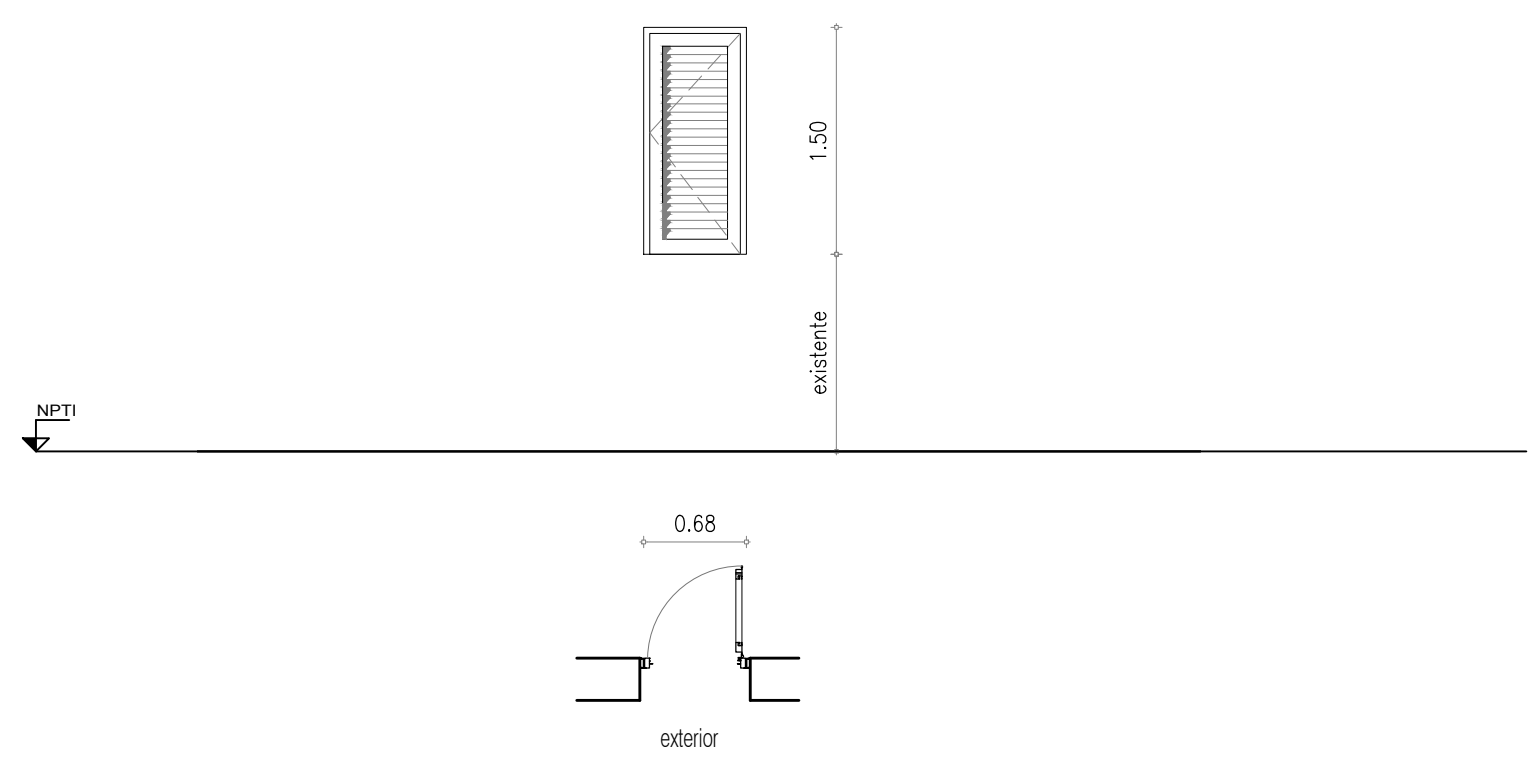
UBICACION : Acceso a sobretecho

TIPO

A1

CANT.

1



PREMARCO

MARCO GUIA (Sin anodizar) : -

TAPAJUNTAS : -

ESCALA: 1:60

HOJA

PERFILES

MARCO

ACCESORIOS

HOR.INFERIOR	90000	AGX 1574 Bisagra 3 alas en aluminio negro	2
HOR.SUPERIOR	90000	APX 2201 Aldabilla en aluminio	1
LATERALES	90000	AGX 2614 Burlete p/doble sellado perimetral	-
DIVISOR HOR.	-	AGX 7257 Felpilla p/sellado de zócalo (7 x 10mm)	-
DIVISOR VERT.	-	-	-
PORTACONTR.	-	-	-
CONTRAVIDRIO	-	-	-
ELEM.ARMADO	-	-	-
CONECTOR HOR.	-	-	-
CONECTOR VERT.	-	-	-
OTROS	-	-	-
HOR.INFERIOR	90003/ 45050	-	-
HOR.SUPERIOR	90003	-	-
LATERALES	90003	-	-
ENGANCHES INT.	-	-	-
EXT.	-	-	-
COMPLEMENTO	-	-	-
DIVISOR HOR.	-	-	-
DIVISOR VERT.	-	-	-
CONTRAVIDRIO	92487	-	-
ELEM.ARMADO	-	-	-
OTROS	4590 Tablilla 1213 (Perforada)	TERMINACION	ANODIZADO NATURAL 11 micras MINIMO

VIDRIOS

PAÑOS FIJOS	ESPEJOR:-	TIPO:
HOJAS MOVILES	COLOCAC:-	TIPO:

OBSERVACIONES

Se colocará cordón de silicona entre tablillas durante el armado de los paneles

DESCRIPCION : Ventilación permanente

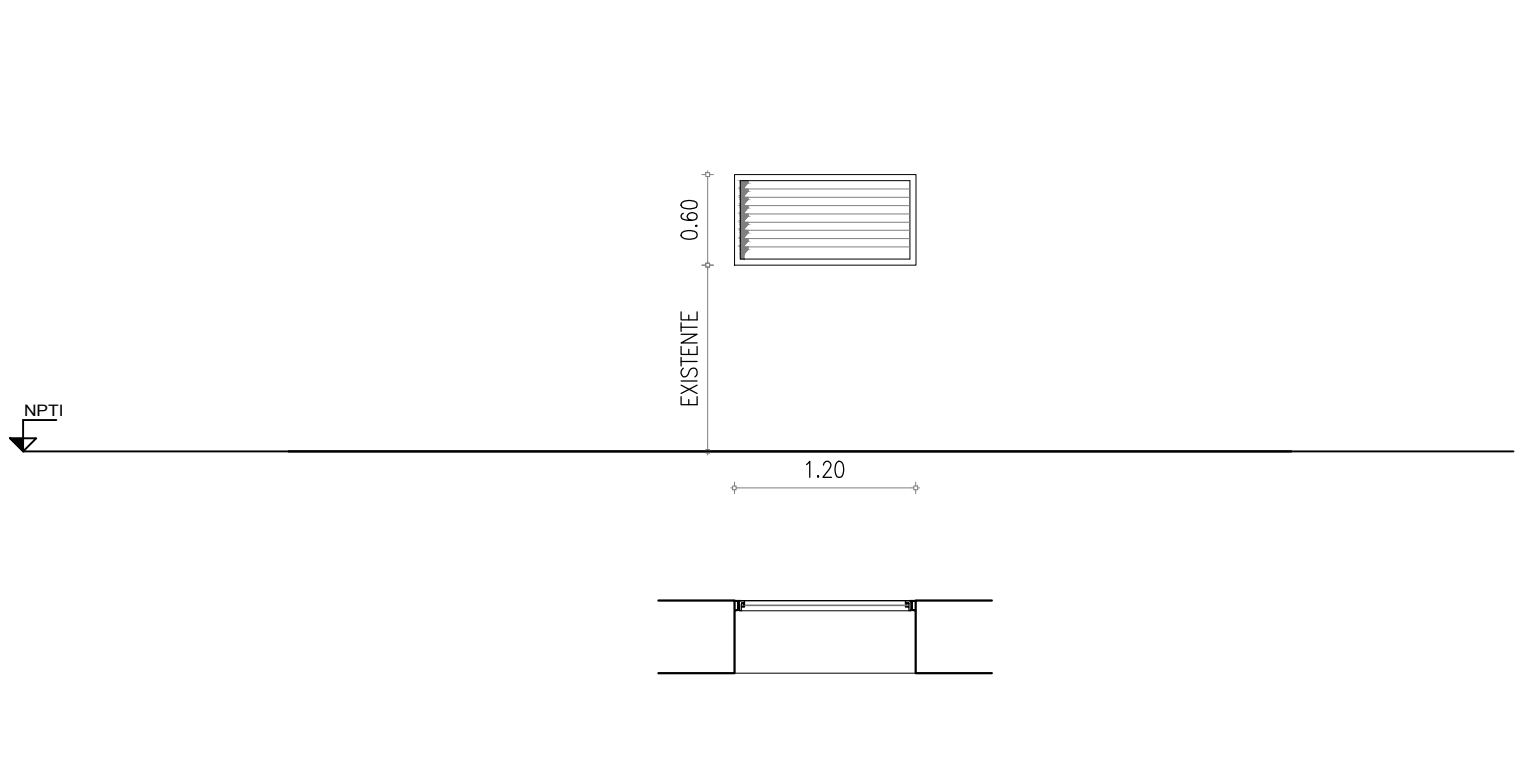
UBICACION : Nicho en Patio / medianera en zona de sobretecho

TIPO

A2

CANT.

2



PREMARCO

MARCO GUIA (Sin anodizar) :

TAPAJUNTAS :

ESCALA: 1:50

HOJA

PERFILES

MARCO

ACCESORIOS

HOR.INFERIOR	90000	AGX 1514 Bisagra 3 alas en aluminio negro	4
HOR.SUPERIOR	90000	AGX 6604 Jgo. Manijas puerta tipo "Supermaster"	1
LATERALES	90000	AGX 2614 Burlete p/doble sellado perimetral	-
DIVISOR HOR.	-	AGX 7257 Felpilla p/sellado de zócalo (7 x 10mm)	-
DIVISOR VERT.	-	-	-
PORTACONTR.	-	-	-
CONTRAVIDRIO	92487	-	-
ELEM.ARMADO	-	-	-
CONECTOR HOR.	-	-	-
CONECTOR VERT.	-	-	-
OTROS	Tablilla perf: 1213 Perimetral: 4590	-	-
HOR.INFERIOR	-	-	-
HOR.SUPERIOR	-	-	-
LATERALES	-	-	-
ENGANCHES INT.	-	-	-
EXT.	-	-	-
COMPLEMENTO	-	-	-
DIVISOR HOR.	-	-	-
DIVISOR VERT.	-	-	-
CONTRAVIDRIO	-	-	-
ELEM.ARMADO	-	-	-
OTROS	-	TERMINACION	ANODIZADO NATURAL 11 micras MINIMO

VIDRIOS

PAÑOS FIJOS	ESPEJOR:-	TIPO:
HOJAS MOVILES	COLOCAC:-	TIPO:

OBSERVACIONES

Se colocará cordón de silicona entre tablillas durante el armado de los paneles

DESCRIPCION : Puerta Batiente al exterior + Paño fijo

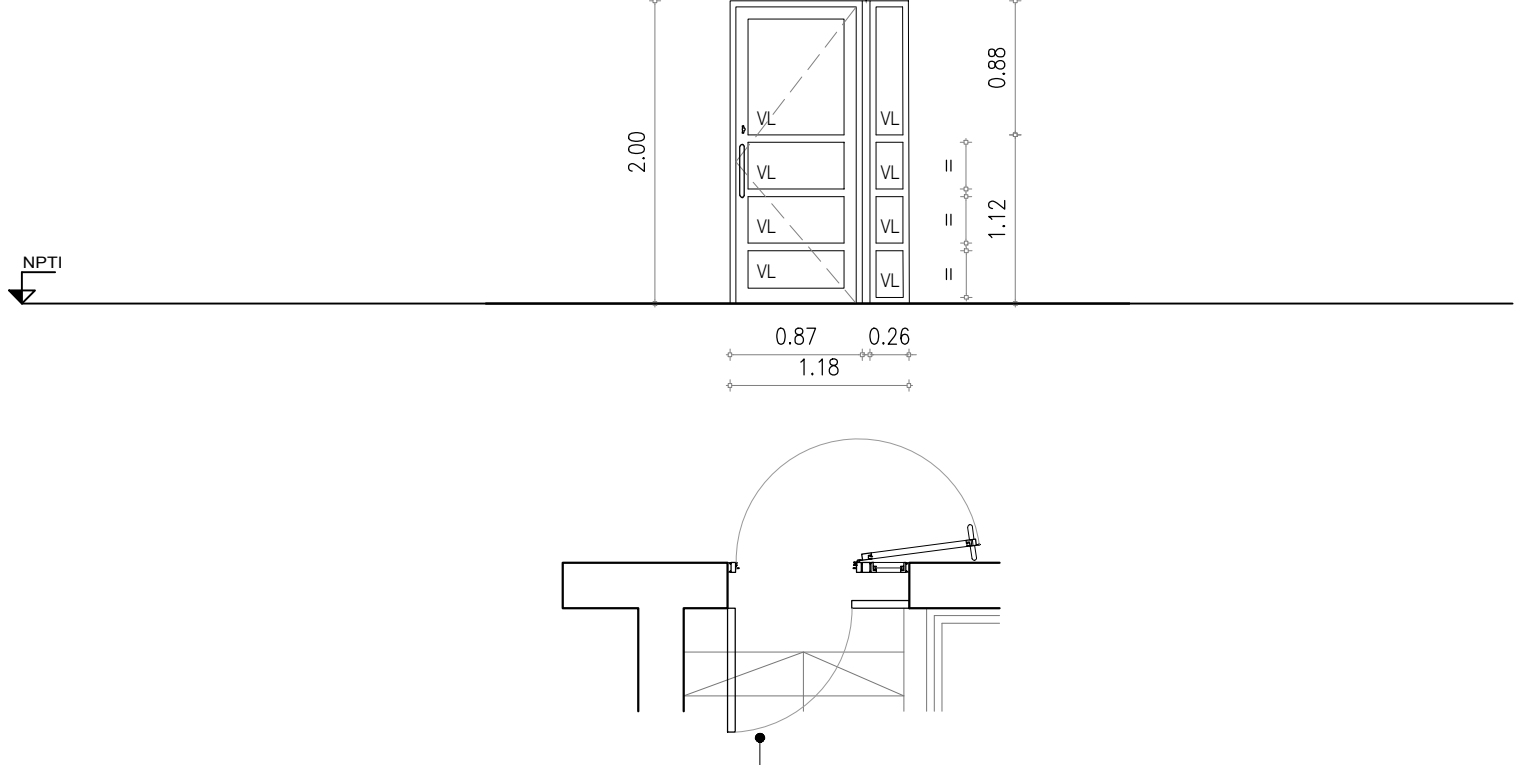
UBICACION : Hall de acceso a baños en P.B

TIPO

A3

CANT.

1



PREMARCO

MARCO GUIA (Sin anodizar) :

TAPAJUNTAS :

ESCALA: 1:50

HOJA

PERFILES

MARCO

ACCESORIOS

HOR.INFERIOR	90000	AGX 1514 Bisagra 3 alas en aluminio negro	5
HOR.SUPERIOR	90000 3566	NGU 6506 Manotón "Thema" en aluminio blanco (int. + ext.)	1
LATERALES	90000 3566	NGX 6710 Juego de fijación p/manotón doble	1
DIVISOR HOR.	-	Cerradura de rodillo tipo "Elisil" 5710R	1
DIVISOR VERT.	92468	AGX 2614 Burlete p/doble sellado perimetral	-
PORTACONTR.	-	AGX 7257 Felpilla p/sellado de zócalo (7 x 10mm)	-
CONTRAVIDRIO	92480	Tope de Retén de piso en Acero Inox ( NO magnéticos)	1
ELEM.ARMADO	5034	-	-
CONECTOR HOR.	-	-	-
CONECTOR VERT.	5508	-	-
OTROS	-	-	-
HOR.INFERIOR	90009/92486	-	-
HOR.SUPERIOR	90009	-	-
LATERALES	90009	-	-
ENGANCHES INT.	-	-	-
EXT.	-	-	-
COMPLEMENTO	-	-	-
DIVISOR HOR.	92468	-	-
DIVISOR VERT.	-	-	-
CONTRAVIDRIO	92480	-	-
ELEM.ARMADO	5034	-	-
OTROS	-	TERMINACION	ANODIZADO NATURAL 11 micras MINIMO

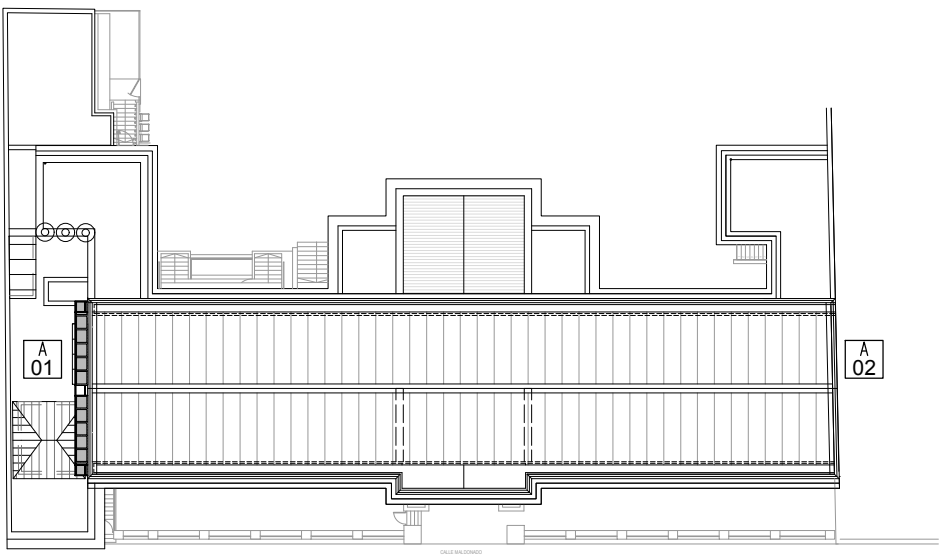
VIDRIOS

PAÑOS FIJOS	ESPEJOR: 6 mm (3 + 0.38 + 3)	TIPO: FLOAT LAMINADO (Ver Memoria
HOJAS MOVILES	COLOCAC.: Con silicona al exterior y burlete al interior.	
	ESPEJOR: 6 mm (3 + 0.38 + 3)	TIPO: FLOAT LAMINADO (Ver Memoria)
	COLOCAC.: Con silicona al exterior y burlete al interior.	

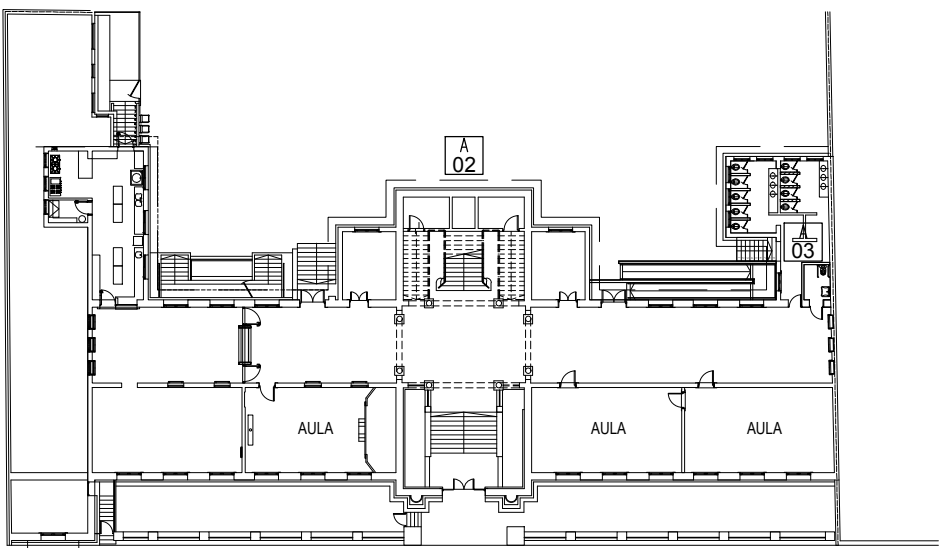
OBSERVACIONES

-

PLANTAS DE UBICACIÓN ABERTURAS DE MADERA



PLANTA UBICACION ALUMINIOS PLANTA DE TECHOS 1.500



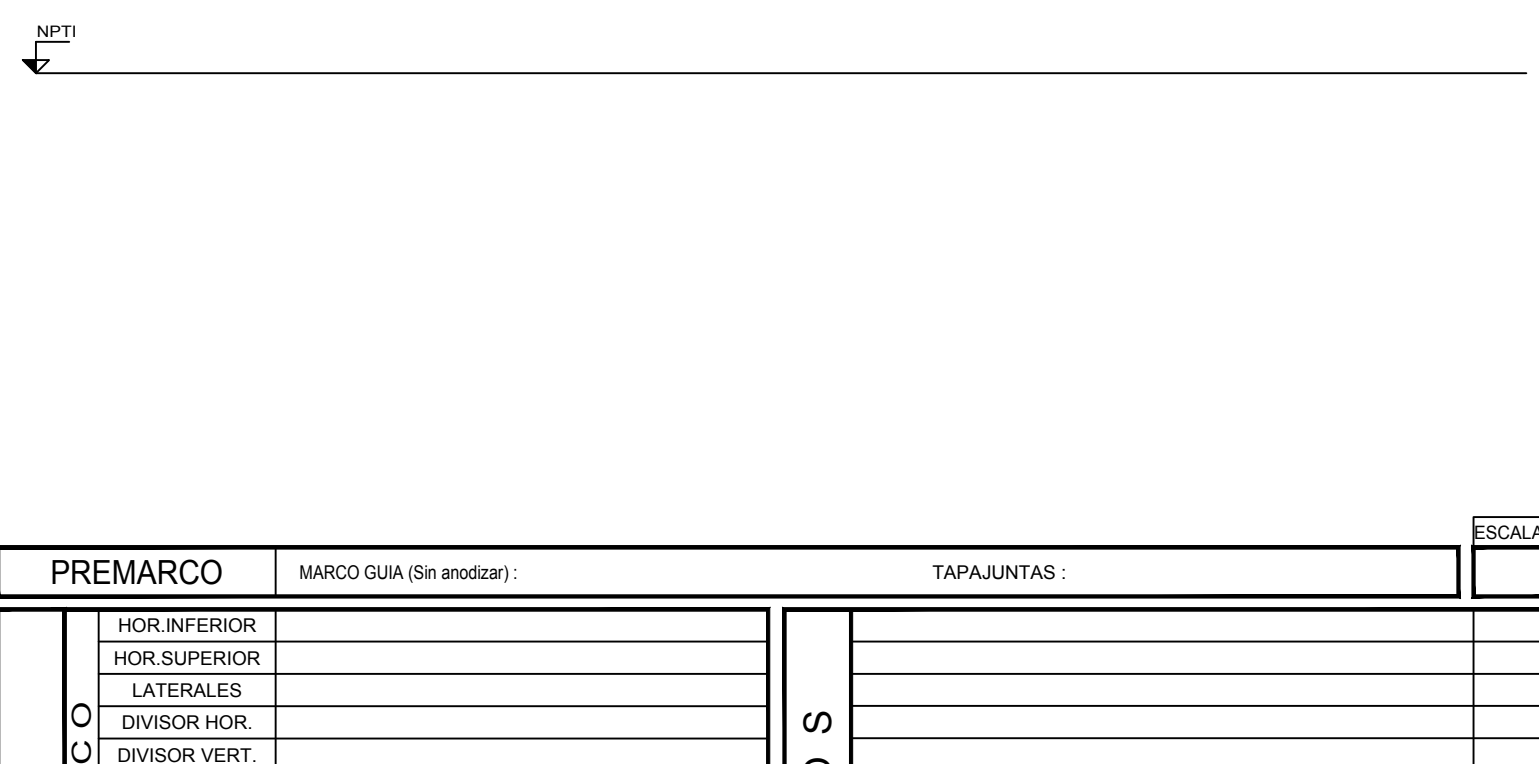
PLANTA UBICACION ALUMINIOS PLANTA BAJA 1.500

DESCRIPCION :

UBICACION :

TIPO

CANT.



PREMARCO

MARCO GUIA (Sin anodizar) :

TAPAJUNTAS :

ESCALA: 1:60

HOJA

PERFILES

MARCO

ACCESORIOS

HOR.INFERIOR			
HOR.SUPERIOR			
LATERALES			
DIVISOR HOR.			
DIVISOR VERT.			
PORTACONTR.			
CONTRAVIDRIO			
ELEM.ARMADO			
CONECTOR HOR.			
CONECTOR VERT.			
OTROS			
HOR.INFERIOR			
HOR.SUPERIOR			
LATERALES			
ENGANCHES INT.			
EXT.			
COMPLEMENTO			
DIVISOR HOR.			
DIVISOR VERT.			
CONTRAVIDRIO			
ELEM.ARMADO			
OTROS		TERMINACION	

VIDRIOS

PAÑOS FIJOS	ESPEJOR:-	TIPO:
HOJAS MOVILES	COLOCAC:-	TIPO:

OBSERVACIONES

Consideraciones generales

Las aberturas se dibujan vistas desde el exterior. Las medidas se expresan en milímetros.

Las dimensiones indicadas son medidas externas del marco de la abertura. (En caso de aberturas colocadas con premarco, éste deberá contener las dimensiones indicadas)

No se permitirá la colocación de aberturas sobre los premarcos hasta tanto no se hayan realizado todas las tareas húmedas (revoques, pinturas, etc.) que puedan afectarias.

En ningún caso de aberturas colocadas con premarco se permitirá su protección con grasas, vaselinas o sustancias similares, dado lo innecesario de la acción.

El subcontratista deberá rectificar todas las medidas en la Obra.

En todos los casos de puertas batientes se colocará tope/retén en acero inox para apertura a 90°

Consideraciones generales: ver Memoria de Carpintería de Aluminio

UNIT: ISO-A1 EXTENDIDO (1026 x 584 mm)